

丸子まちづくりだより

令和4年 / 2022. 3. 16 発行

発行 ● 丸子まちづくり会議 TEL・FAX 75-1061

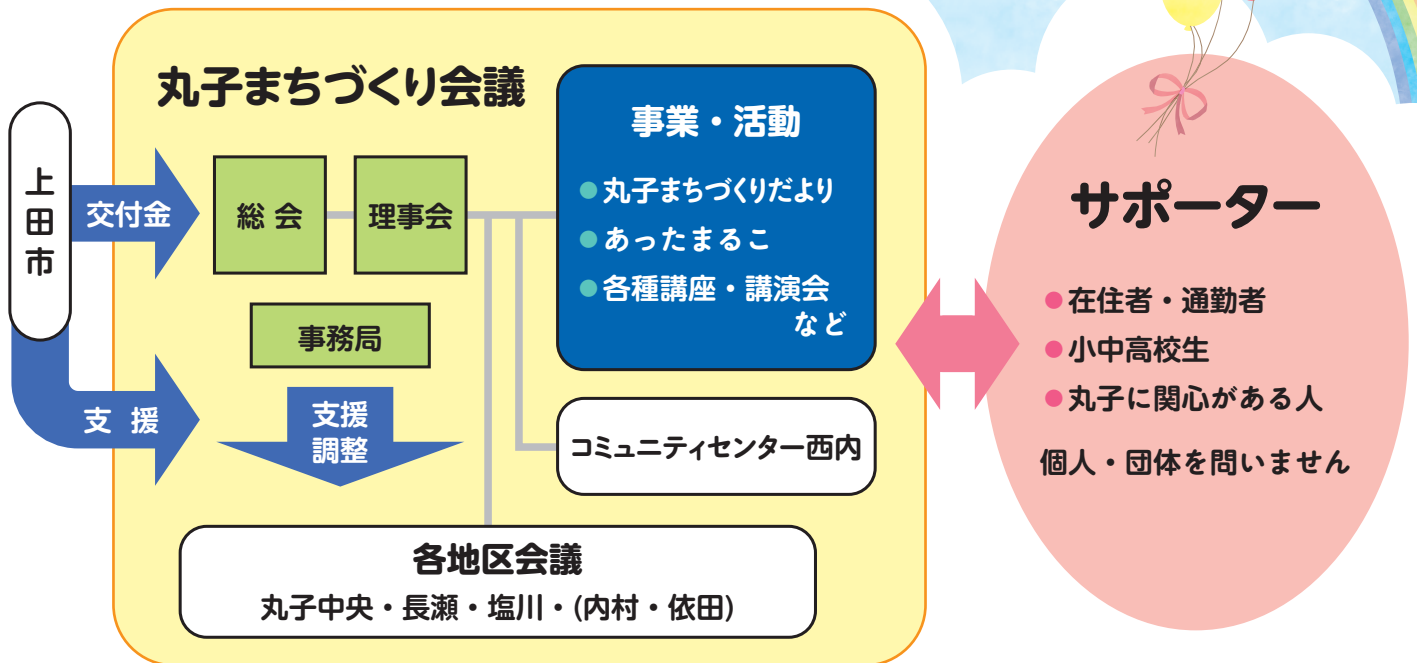
〒386-0404 上田市上丸子950 丸子ファーストビル1F

E-mail info@maruko-mkueda.jp

印刷 ● ㈲大和印刷

第16号

サポーターを募集します!!



「丸子まちづくり会議」って何をするの？

- みんなで地域の問題を考え、解決していきます。
- 丸子の個性や特色を生かして、
みんなでまちづくりをします。

サポーターは何をするの？

- 住みよいまちづくりのための提案
 - 自分のやりたいこと、得意なことを生かした活動
- できる時に、できることをします。**

さあ、あなたもサポーターに登録しませんか？
丸子まちづくり会議事務局まで、ご連絡ください。

電話・FAX ● 0268-75-1061
Eメール ● info@maruko-mkueda.jp
場所 ● 丸子ファーストビル1F
住所 ● 上田市上丸子950
時間 ● 月曜日～金曜日
9:00～16:00 祝日は除く



子どもの明日を考える集い

令和3年11月23日（火・祝）丸子文化会館

主催：丸子まちづくり会議

共催：丸子地域教育事務所・丸子公民館



地域の子どもの、地域で守り育てるため、 私たちが子どもたちに出来ることは何か

「子育てと教育の根底を考える」～今だから考えたいこと、変わらずに大切なこと～

地域の子どものは地域で育てることが必要と考え、丸子で幼少期を過ごされた西村拓生氏に講演をしていただきました。

幼少期は自然にふれあい、体を十分に動かすことにより、創造性や規律などを自分自身で学んでいきます。ここに地域の大人たちが関わって暖かく見守りながら、子どもたちに失敗も含めた多くの体験をさせることが重要になります、と詳しいお話がありました。

子どもの「ありのまま」が「生きているということ」であり、絶対的に肯定される経験が「よりよく」生きるための、何かが「できる」ようになることを目指すための、力の源となります。私たちには子どもの成長を助け見守る「まなざし」が必要である、ということが改めて理解できた講演会でした。



講師 西村 拓生氏

1962年小県郡丸子町生まれ。
京都大学で教育哲学を学ぶ。
現在、立命館大学文学部教授。

内村橋開通記念写真展

被災直後▶
(令和元年10月)

あったまるこでは、内村橋の工事過程を撮影した写真展を開催しました。



写真展に寄せられた感想

- 地域悲願の開通、おめでとうございます。子どもたち、通勤者、バスの皆さん、お疲れさまでした。
- ヤッター！！やっと通れる。あったものがなくなると本当に不便でした。
- 災害はいつ起こるか分からない。それを乗り越えて、みんなで前進だ！

みなみ保育園 * 東内保育園

元園長先生からのメッセージを紹介します。

令和3年4月、みなみ保育園と東内保育園はわかさ幼稚園と統合して、まるこ保育園になりました。

みなみ保育園園長 ^{さとう まさこ} 佐藤 正子先生

みなみ保育園は自然豊かな場所にあり、地域の方々がとても温かく見守って下さいました。毎日、園の前の田んぼの畔で遊ばせていただきました。子どもたちは不思議に思ったことを自分で考えたり、図鑑で調べたりしていました。

おかげ様で、みんなが毎日楽しく生活することができました。みなみ保育園は閉園となりましたが、良い思い出として皆さんの心に留めておいていただければと思います。日々子どもたちの成長と一緒に喜んでいただいていたことを感謝いたしております。



東内保育園園長 ^{かね こ ゆりこ} 金子 百合子先生

性格が穏やかで、温かい気持ちの子が多いのが、東内保育園の特徴でした。

最後の年、本来であれば地域の方々をお呼びして、感謝をお伝えしたかったのですが、新型コロナウイルスの影響で殆ど叶いませんでした。ただ、お借りしていた畑で取れたさつまいもで焼きいも会をして、地域の方々に園開放できたことがよかったです。

地域の方々にいろいろと助けていただいた東内保育園でした。本当にありがとうございました。



子どもたちが、お隣の上田市公文書館の庭に植えたチューリップ(令和3年4月)

「川の絵・川の写真」応募作品 展示中

依田川リバーフロント市民協働事業実行委員会では、川の絵・写真を募集しました。あったまるこでは、塩川小学校4、5年生の絵と、丸子修学館高校1、2年生と一般の方の写真を展示してあります。

ぜひご鑑賞ください。

▶期間：2月28日(月)～3月25日(金)

▶時間：10:00～17:00

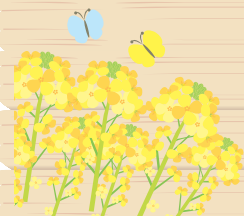
珈琲サロンさざなみ からのお知らせ

新型コロナウイルス感染症の拡大防止のため、上田市の感染警戒レベルが2以上の場合、あったまるこのコーヒーの振る舞いを休止しております。ご了承ください。

まちづくりに関連して

【今活動している事業】【これから活動する事業】
を募集します。

ご希望の方は事務局までご連絡ください。





フリーWi-Fi
つかえます

丸子にはどんなお店があるのかな???

丸子中学校の3年生が総合の時間に **丸子観光MAP** を作成しました。



丸子 観光MAP

私たちが調べました。
ぜひ、見に来て
ください!

知っているようで知らない丸子のお店。
新発見がいっぱい!!

中学生があつたまるこの
キッズスペースに掲示してくれました。



利用者アンケート

【50代男性】絵、作文、詩、俳句、短歌や園児の作品を展示したらよいと思います。
【事務局から】現在、川の絵と写真を展示しています。今後は、広報で作品を募ることも検討しています。

こののぼりが
目じるし



●ふれあいステーション

●丸子自治センター



けんしん様 ●



●魚久本子様

●わかまつ様

ファーストビル1F



JA様 ●

●丸子中央小学校

ご意見・ご要望などどしどしお寄せください

TEL・FAX **0268-75-1061**

【メールアドレス】 info@maruko-mkueda.jp

【ホームページ】 <http://maruko-mkueda.jp>



募集

まちづくり会議に興味のある方やお手伝いをしていただける方を募集中です。

お問い合わせは事務局まで。
(月～金 9:00～16:00)